

SMYSLY ČÁROVÝCH KÓDŮ



SMYSLY ČÁROVÝCH KÓDŮ



www.eprin.cz

EPRIN spol. s r. o., Hybešova 38, 602 00 Brno

Telefon: +420 538 707 200-2, +420 800 111 444, Fax: +420 543 212 033, E-mail: eprin@eprin.cz

SMYSLY ČÁROVÝCH KÓDŮ



MICROSCAN



SMYSLY ČÁROVÝCH KÓDŮ

SORTIMENTNÍ LIST

APLIKACE

VZORY ČÁROVÝCH KÓDŮ



SNÍMÁNÍ LASEREM VYPÁLENÝCH 2D KÓDŮ V AUTOMOBILOVÉM ODVĚTVĚ

U produktů, kde nelze použít samolepicí etiketu, je možné provést označení čárovým kódem pomocí laseru, bodového mechanického lisu nebo litky. Na snímání takto označených produktů se skvěle hodí snímače MICROSCAN. Výše uvážené obrázky kamery, tzv. integrované, splňují nejvyšší požadavky na rychlost a přesnost čtení v závislosti na velikosti čárového kódu a optických podmínkách. Zvýší se jen usazení, jak nepodhodnotit čtení dat z čárových kódů zesazených jedním ze způsobů přímého čtení. S použitím bezdrátového snímače může být i tato možnost velmi pohodlná, jak můžete vidět na obrázku.

Aplikace: přímota na výrobek laserem vypálený kód Data Matrix. Při kontrole výrobku je prováděno následkem výrobu nadejmím čárovým kódem.
Použití vybavení: snímač MS-C-Quadrus, Buletichon
Přínosy: přesná evidence výrobků, počítačová manipulace, příjemná ergonomie (tělesa snímače)



SNÍMÁNÍ MINIATURNÍCH 2D KÓDŮ V ELEKTROTECHNICKÉM ODVĚTVĚ

Naše 2D kódy přehledy velké výroby pro výroba z elektrotechnického odvětví. Provozová metodou jsou daty výrobního nádobí může, že na první pohled není možné označit každým čárovým kódem, 2D kódům vám umožní uchovávat velké množství dat na velmi malém prostoru. Snímače MICROSCAN si tak se čtením i těch nejmenších kódů hravě poradí. Navíc zachovávají a ukládají neuvěřitelně automatizovaný výrobní proces. Když lze snímat jak v řádku tak přímo za pohybu. Nastavení snímače, tzv. kalibrace pro různé světelné podmínky, lze analýzu provede pomocí softwarového nástroje ESP a v první parafé snímače může být udržováno až 10 různých nastavení.

Aplikace: kód Data Matrix, o velikosti 3 x 3 mm, označený na desce s plošnými spoji, je sníman za pohybu desky výrobním procesem pro přímou aktualizaci dat.
Použití vybavení: snímač Quadrus EZ
Přínosy: čtení malých čárových kódů, začlenění do automatizovaného provozu, přesné a rychlé čtení



SNÍMÁNÍ ČÁROVÝCH KÓDŮ Z VÝROBKŮ VE ZDRAVOTNICKÉM ODVĚTVĚ

Dnes je většina nových výrobků označena čárovými kódy EAN 13 nebo jinými, již se nemůže stát, že by se v maloobchodě ani na skladě produkt neznačily čárovým kódem. Je to především díky výrobci, které s sebou čárový kód pro maloobchod přináší. Pokud již při výrobě svůj výrobek označí čárovým kódem, získá tak efektivní přehlednost jak si usnadnit manipulaci nebo evidenci produktu. Toto řešení vám napříká možnost automatické třídní, kompletní označování a sestavování balení nebo evidence o stavu nových výrobků. K automatickému sestru dat pak využijete své vlastní parametry snímače MICROSCAN.

Aplikace: za průchodu výrobků po dopravníkové dráze, je za účelem evidence obsahu obchodního balení načten EAN 13 z každého produktu.
Použití vybavení: snímač MS2 CCD
Přínosy: začlenění do automatizovaného provozu, kontrola správnosti obsahu obchodního balení, rychlé zpracování získaných dat



SNÍMÁNÍ ČÁROVÝCH KÓDŮ V LOGISTICKÉM ODVĚTVĚ

Kde jinde by neměl chybět systém identifikace čárovým kódem než ve skladěch. Minimalizování chyb, kterou zůstává stále ve skladě od příjezdu, přes manipulaci po vyložení, je pro každý sklad velice důležité. Každé zadržetí má pak velmi nepříjemné dopady. Ve většině případů se pro určení výrobku využívá nejen úzký dopravníkový systém, ale také samostatná vozidla, tzv. vozidla zjezdů. Přesnost, je pro každou společnost, která se snaží zvýšit své obrátky, klíčovou součástí čárových kódů / kódu. Snímač si svou práci usnadňuje na skladě velmi jemným kódem, který se snadno

Aplikace: od příjmu zásilek, přes manipulaci a kompletace, po výdej zásilek, jsou veškerá data, získaná z čárových kódů, evidována do skladového systému
Použití vybavení: snímač MS 950
Přínosy: zvýšení a zjednodušení výrobního procesu, velká snímací plocha, úspěšná identifikace zboží, přesnost údajů pro skladový systém

Code	Barcode	Resolution	Barcode
EAN 13		0,006"	
EAN 8		0,152 mm	
UPC-A		0,008"	
UPC-E		0,203 mm	
Interleaved 2 of 5		0,010"	
Code 128		0,254 mm	
Code 39		0,114"	
Code 93		0,304 mm	
Codabar		0,012"	
MSI		0,304 mm	
Pharmacode		0,018"	
PDF417		0,457 mm	
Data Matrix		0,020"	
QR kód		0,508 mm	

Code	Barcode
DataMatrix (ECC 200)	
Code 128	
EPRIN10	
EPRIN2	
EPRIN14	
EPRIN16	
EPRIN18	
EPRIN20	

EPRIN spol. s r. o. www.eprin.cz DataMatrix „X“ „Y“ „Z“

Průmyslové snímače MICROSCAN

Druh	Název	Obrázek	Rychlost čtení	Vzdálenost čtení *	Prostředí	Rozměry a hmotnost	Parametry snímače	Podporované čárové kódy	Připojovací konektory	Napájení
Průmyslové snímače	MS-800		400 ~ 1000 snímků/s	254 ~ 3048 mm	Krytí: IP65 Operační teplota: 0° ~ 50°C Vlhkost: ~ 90% (nekonkondenzující)	Šířka: 127 mm Výška: 152 mm Hloubka: 89 mm Hmotnost: 227 g	Zrcadlový snímač rotační, jednořádkový, 14 řádů Rychlost čtení: 1 až 30 přejití za sekundu Úhel rozmachu: 30° maximum Úhel šířky snímače: typický 60° Sklon: +50° maximum Vychýlení: +40° maximum Potováčová viditelná laserová dioda (650 nm) Životnost: 50.000 hodin při 25°C	Code 39, Code 128, UPC/EAN, Interleaved 2 of 5, Codabar, Code 93, PDF417	Host: Canon 25/M Sposób: 4-pin MicroChange Trigger: 4-pin socket RS-232, RS-422/485, Daisy Chain/ schopný přídržného portu, konfigurační port (speciálně zvaný) s IB-890 elektronistačbní box (volitelný), Ethernet	10 ~ 28V DC 230 mA při 24V DC
	MS-800		300 ~ 1200 snímků/s	13 ~ 1193 mm	Krytí: IP65 Operační teplota: 0° ~ 50°C Vlhkost: 0 ~ 90% (nekonkondenzující)	Šířka: 95 mm Výška: 109 mm Hloubka: 45 mm Hmotnost: 453g	Zrcadlový snímač rotační, 10 řádů Úhel šířky snímače: typický 60° Sklon: +50° maximum Vychýlení: +40° maximum Úhel rozmachu: maximum 36° Potováčová viditelná laserová dioda (650 nm) Životnost: 50.000 hodin při 25°C	Code 128, Code 39, Code 93, Codabar, GS1 Databar (RSS), Interleaved 2 of 5, UPC/EAN, PDF417, MicroPDF417, Pharmacode	Host: 25-pin D-subminiature plug Sposób: 4-pin MicroChange Elektrický: 3-pin MicroChange RS-232, RS-422/485, Daisy Chain, možnost přídržného portu	10 ~ 28V DC 200 mV maximální kolísání 110 mA při 24V DC
	MS-820		350 ~ 1100 snímků/s	25 ~ 762 mm	Krytí: hliník klíč pod tlakem, IP65 Operační teplota: 0° ~ 50°C Vlhkost: 0 ~ 90% (nekonkondenzující)	Šířka: 88 mm Výška: 35 mm Hloubka: 65 mm Hmotnost: 212 g	Zrcadlový snímač rotační, 10 řádů Úhel šířky snímače: typický 60° Sklon: +50° max. Vychýlení: +40° max. Laserová dioda Vnější délka: 650 mm Intrařádková hmotnost: 780 mm (MS-825) Životnost: 50.000 hodin při 25°C	Code 39, Codabar, Code 93, Interleaved 2 of 5, Code 128, PDF417, Pharmacode, UCC/EAN-128, AIAG	Host: 15-pin high density D-sub. Plug RS-232/422/485+L8	10 ~ 28V DC 200 mV maximální kolísání 120 mA při 24V DC
	QX-830		300 ~ 1400 snímků/s	25 ~ 940mm	Krytí: hliník klíč pod tlakem, IP65 Operační teplota: 0° ~ 50°C Vlhkost: 0 ~ 90% (nekonkondenzující)	Hloubka: 66 mm Šířka: 88 mm Výška: 35 mm Hmotnost: 212 g	Zrcadlový snímač rotační, 10 řádů Úhel šířky snímače: typický 60° Sklon: +50° max. Vychýlení: +40° max. Laserová dioda Vnější délka: 655 mm Životnost: 50.000 hodin při 25°C	Code 39, Codabar, Code 93, Interleaved 2 of 5, Code 128, PDF417, Micro PDF417, Pharmacode, UCC/ EAN-128, AIAG	CONNECTOR A: M12 12-pin plug; Part 1 - RS-232 CONNECTOR B: M12 12-pin socket; Part 2 - RS-232 Part 3 - RS-422/485 ETHERNET CONFIGURATION CONNECTOR B M12 8-pin socket; Part 4 - Ethernet RS-232/422/485 nebo Ethernet	10 ~ 28 VDC, 200 mV maximální kolísání, 180 mA při 24 VDC

* vzdálenost čtení je závislá na velikosti nejnižšího prvku čárového kódu

Druh	Název	Obrázek	Rychlost čtení	Vzdálenost čtení	Prostředí	Rozměry a hmotnost	Parametry snímače	Podporované čárové kódy	Připojovací konektory	Napájení
2D Imagery	Quadras® MINI Velocity		~ 60 snímků/s 254 cm/sec	33 ~ 254 mm	Krytí: IP54 Vlhkost: 0 ~ 90% (nekonkondenzující) Operační teplota: 0° ~ 40°C	Šířka: 45,7 mm Výška: 53,3 mm Hloubka: 53,3 mm Hmotnost: 57 g	Vysoká výkonná LED dioda. Postupné snímače: čtení obrazových bodů, softwarově nastavitelná rychlost závěrky, elektronická závěrka WVGA: 752 x 480 pixelů Sklon: +30° Vychýlení: +30° Vyklopení: 360° autozaostření	Data Matrix, QR Code, PDF417, Micro PDF417, GS1 Databar, Code 39, Code 128, BC 412, 12 of 5, UPC/EAN, Codabar, Code 93, Micro QR Code, Aztec Code, Postal Codes, OCR-A, OCR-B, MICR	914.4 mm kabel zakončený High Density 15-pin D-Sub socket konektorem nebo USB Type A konektorem RS-232, RS-422 nebo USB	Power: 5 VDC +/- 5%, 200 mV maximální kolísání, 494 mA při 5V DC Volitelný int.: 10 ~ 28 V přídrušterství
	Quadras® MINI 3		~ 4 snímků/s	25 ~ 266,7 mm	Krytí: IP54 Vlhkost: 0 ~ 90% (nekonkondenzující) Operační teplota: 0° ~ 40°C	Šířka: 45,7 mm Výška: 25,4 mm Hloubka: 53,3 mm Hmotnost: 57 g	Vysoká výkonná LED dioda. Postupné snímače: čtení obrazových bodů, softwarově nastavitelná rychlost závěrky, elektronická závěrka OXGA: 2048 x 1536 pixelů 3 megapixel imager Sklon: +30° Vychýlení: +30° Vyklopení: 360° autozaostření	Data Matrix, QR Code, PDF417, Micro PDF417, GS1 Databar, Code 39, Code 128, BC 412, 12 of 5, Pharmacode, UPC/EAN, Codabar, Code 93, Micro QR Code, Aztec Code, Postal Codes	914.4 mm kabel zakončený High Density 15-pin D-Sub socket konektorem nebo USB Type A konektorem RS-232, RS-422, nebo USB	5V DC +/- 5%, 200 mV maximální kolísání, 494 mA při 5V DC
	Quadras® MINI		~ 10 snímků/s	25 ~ 254 mm	Krytí: IP54 Vlhkost: 0 ~ 90% (nekonkondenzující) Operační teplota: 0° ~ 40°C	Šířka: 45,7 mm Výška: 25,4 mm Hloubka: 53,3 mm Hmotnost: 57 g	Vysoká výkonná LED dioda. Postupné snímače: čtení obrazových bodů, softwarově nastavitelná rychlost závěrky, elektronická závěrka SXGA: 1280 x 1024 pixelů Sklon: +30° Vychýlení: +30° Naklonění: 360° autozaostření	Data Matrix, QR Code, PDF417, Micro PDF417, GS1 Databar, Code 39, Code 128, BC 412, 12 of 5, UPC/EAN, Codabar, Code 93, Micro QR Code, Aztec Code, Postal Codes, OCR-A, OCR-B, MICR	914.4 mm kabel zakončený High Density 15-pin D-Sub socket konektorem nebo USB Type A konektorem RS-232, RS-422, USB	5V DC +/- 5%, 200 mV maximální kolísání, 554 mA při 5V DC
	Quadras® MINI ESD Side		~ 10 snímků/s	25 ~ 254 mm	Krytí: IP54 Vlhkost: 0 ~ 90% (nekonkondenzující) Operační teplota: 0° ~ 40°C	Šířka: 45,7 mm Výška: 25,4 mm Hloubka: 53,3 mm Hmotnost: 57 g	Vysoká výkonná LED dioda. Postupné snímače: čtení obrazových bodů, softwarově nastavitelná rychlost závěrky, elektronická závěrka SXGA: 1280 x 1024 pixelů Sklon: +30° Vychýlení: +30° Vyklopení: 360° autozaostření	Data Matrix, QR Code, PDF417, Micro PDF417, GS1 Databar, Code 39, Code 128, BC 412, 12 of 5, UPC/EAN, Codabar, Code 93, Micro QR Code, Aztec Code, Postal Codes, OCR-A, OCR-B, MICR	914.4 mm kabel zakončený High Density 15-pin D-Sub socket konektorem nebo USB Type A konektorem RS-232, RS-422, USB	5V DC +/- 5%, 200 mV maximální kolísání, 554 mA při 5V DC
	Quadras EZ		~ 60 snímků/s	50,8 ~ 254 mm	Krytí: IP65 (základní jednotka) S video I/O možností: IP54 Operační teplota: 0° ~ 43°C Vlhkost: 0 ~ 90% (nekonkondenzující)	Výška: 57 mm Šířka: 64 mm Hloubka: 107 mm Hmotnost: 340 g	Vysoká výkonná LED dioda. Postupné snímače: čtení obrazových bodů, softwarově nastavitelná rychlost závěrky, elektronický mechanismus CCD pole: 659 x 494 pixelů Sklon: +30° Vychýlení: +30° Vyklopení: 360°	Data Matrix, QR Code, PDF417, Micro PDF417, RSS, Code 39, Code 128, IBM BC412, 12 of 5, Pharmacode, UPC/EAN	Host: 25-pin D-subminiature plug ETHERNET OPTION VIDEO INPUT/OUTPUT (Option)	10 ~ 28V DC, 200 mV maximální kolísání, 270 mA při 24V DC (CCD).
	Quadras EZ Flex		~ 60 snímků/s	řídící podle pozicových bodů a osvětlení	Krytí: IP65 (základní jednotka) S video I/O možností: IP54 Operační teplota: 0° ~ 43°C Vlhkost: 0 ~ 90% (nekonkondenzující)	Výška: 57 mm Šířka: 64 mm Hloubka: 107 mm Hmotnost: 340 g	Vysoká výkonná LED dioda. Postupné snímače: čtení obrazových bodů, softwarově nastavitelná rychlost závěrky, elektronický mechanismus CCD pole: 659 x 494 pixelů Sklon: +30° Vychýlení: +30° Vyklopení: 360°	Data Matrix, QR Code, PDF417, Micro PDF417, RSS, Code 39, Code 128, IBM BC412, 12 of 5, Pharmacode, UPC/EAN	Host: 25-pin D-subminiature plug ETHERNET OPTION VIDEO INPUT/OUTPUT (Option)	10 ~ 28 V DC, 200 mV maximální kolísání, 270 mA při 24 V DC (CCD).
	Quadras EZ DPM		~ 60 snímků/s	50,8 ~ 254 mm	Krytí: IP65 (základní jednotka) S video I/O možností: IP54 Operační teplota: 0° ~ 43°C Vlhkost: 0 ~ 90% (nekonkondenzující)	Výška: 57 mm Šířka: 64 mm Hloubka: 107 mm Hmotnost: 340 g	Vysoká výkonná LED dioda. Postupné snímače: čtení obrazových bodů, softwarově nastavitelná rychlost závěrky, elektronický mechanismus CCD pole: 659 x 494 pixelů Sklon: +30° Vychýlení: +30° Vyklopení: 360°	Data Matrix, QR Code, PDF417, RSS (Composite & Stacked) Code 39, Code 128, IBM BC412, 12 of 5, Pharmacode, UPC/EAN	Host: 25-pin D-subminiature plug ETHERNET OPTION VIDEO INPUT/OUTPUT (Option)	10 ~ 28 V DC, 200 mV maximální kolísání, 270 mA při 24 VDC (CCD), 333 mA při 24 VDC (CCD).
	MS-Q Basic		~ 10 snímků/s	51 ~ 508 mm	Operační teplota: 0° ~ 50°C Vlhkost: 5 ~ 90% (nekonkondenzující)	Výška: 33 mm Šířka: 46 mm Hloubka: 109 mm Váha: 119g	Snímač: CMOS, postupné snímače, 1.33 MP (1024 x 1280) 256 stupnicové šedí Standardní rozlišení ohrnička: Blžko: 101.6 mm Datum: 228.8 mm Sklon: +60° Vychýlení: +60° Vyklopení: 360° Mříž paprsek: laserová dioda	Code 39, Code 128, 12 of 5, GS1 Databar (RSS), UPC/EAN, Codabar, Codablock F, Code 93, PLANET, PostNet, KIX Code, Postal Codes PDF417, Micro PDF417 Data Matrix, MaxiCode, Aztec Code, QR Code, Micro QR Code	Standardní: USB Volitelné: RS-232, Bluetooth Třída 1 rádo na 100 m, PS2.	5VDC, 310 mA dle druhu provozu, baterie
MS-Q Quadras		~ 10 snímků/s	51 ~ 292 mm	Operační teplota: 0° ~ 50°C Vlhkost: 5 ~ 90% (nekonkondenzující)	Výška: 33 mm Šířka: 46 mm Hloubka: 109 mm Hmotnost: 113g	Snímač: CMOS, postupné snímače, 1.33 MP (1024 x 1280) 256 stupnicové šedí Pole snímače: Blžko: 102.4 x 640 (default) Datum: 101.6 mm Sklon: +60° Vychýlení: +60° Vyklopení: 360° Mříž paprsek: laserová dioda	Code 39, Code 128, 12 of 5, GS1 Databar (RSS), UPC/EAN, Codabar, Codablock F, Code 93, PLANET, PostNet, KIX Code, Postal Codes PDF417, Micro PDF417 Data Matrix, MaxiCode, Aztec Code, QR Code, Micro QR Code	Standardní: USB Volitelné: RS-232, Bluetooth Třída 1 rádo na 100 m, PS2.	5VDC, 310 mA dle druhu provozu, baterie	
Quadras Verifier		~ 10 snímků/s	51 ~ 292 mm	Operační teplota: 0° ~ 43°C Vlhkost: 0 ~ 90% (nekonkondenzující)	Výška: 251 mm Šířka: 128 mm Hloubka: 120 mm	Vysoká výkonná LED dioda Externí (45°, 30°): 660 mW srdce světla: CCD pole 656 x 496 pixelů	Data Matrix	RS-232, Ethernet	10 ~ 28V DC, 200 mV maximální kolísání, 333 mA při 24V DC	

Průmyslové snímače MICROSCAN

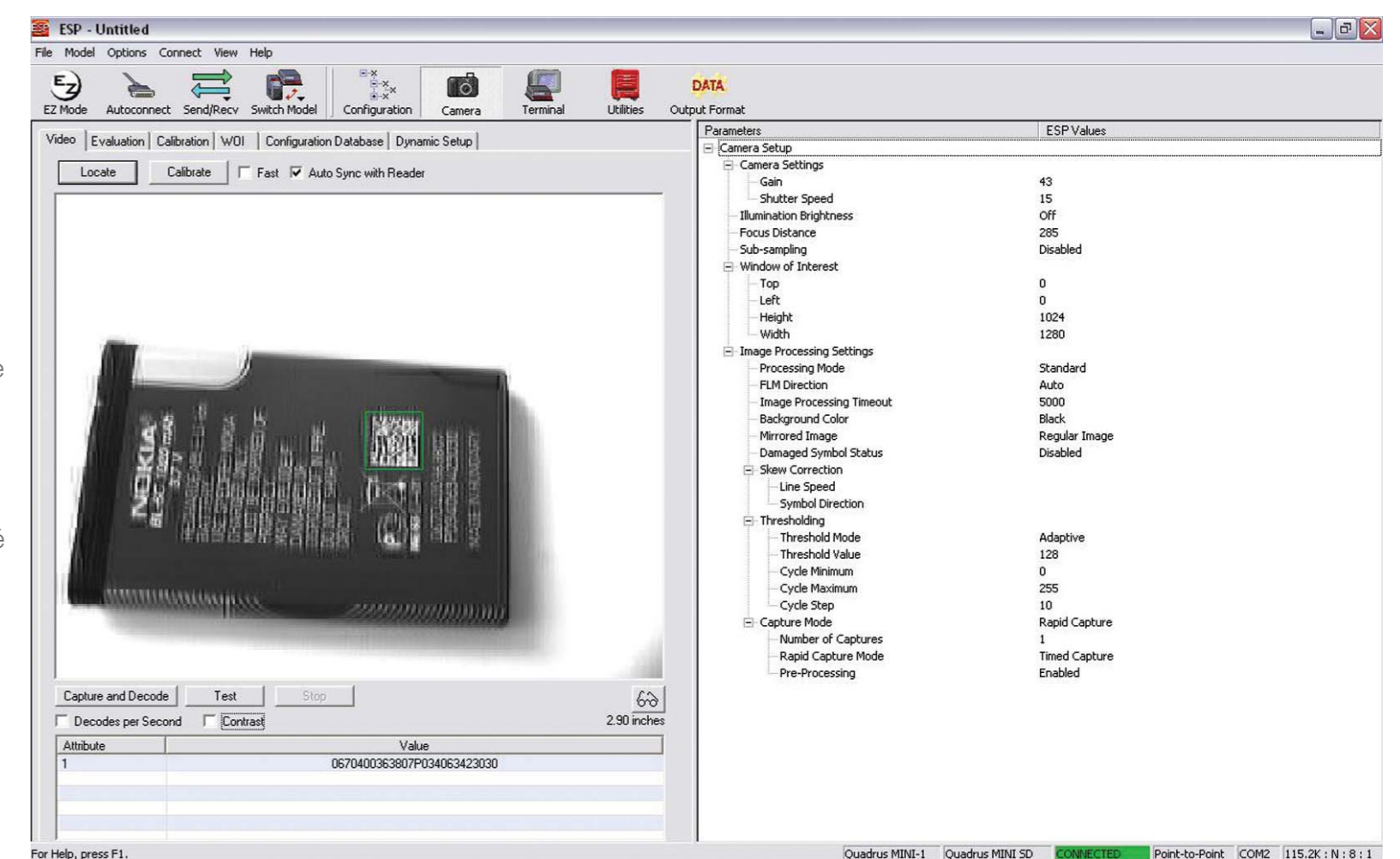
Druh	Název	Obrázek	Rychlost čtení	Vzdálenost čtení	Prostředí	Rozměry a hmotnost	Parametry snímače	Podporované čárové kódy	Připojovací konektory	Napájení
Vestavné snímače	MS1		~ 220 snímků/s	25 ~ 330 mm	Operační teplota: -20 ~ 50°C Relativní vlhkost: 20% ~ 85% (nekonkondenzující) Okolní světlo: pracuje za jakýchkoliv světelných podmínek Krytí: IP54	Výška: 11,5 mm Šířka: 32 mm Hloubka: 24 mm Hmotnost: 8,4 g	CCD lineární obrazový snímač 660 nm viditelná LED dioda jasná a ostrá snímací linka Min. X míra: 084 mm při Code 39 Šířka čárového kódu: 178 mm při 0,5 mm rozlišení	UPC, EAN, Code 39, Code 128, UCC EAN 128, Interleaved, Industrial and Standard 2 of 5, Codabar, Code 93, MSI, Plessey, GS1 Databar (RSS)	12-pin ZIF connector RS-232 TTL	5V +/- 5%, 300 mV maximální kolísání, 120 mA při 5 VDC Čas nastartování: 175 ms
	MS2 CCD		~ 220 snímků/s	20 ~ 325 mm	Operační teplota: -20 ~ 50°C Relativní vlhkost: 20% ~ 85% (nekonkondenzující) Okolní světlo: pracuje za jakýchkoliv světelných podmínek Krytí: IP54	Výška: 21,6 mm Šířka: 44,5 mm Hloubka: 44,5 mm Hmotnost: 57 g	CCD lineární obrazový snímač 660 nm viditelná LED dioda jasná a ostrá snímací linka Min. X míra: 084 mm při Code 39 Šířka čárového kódu: 178 mm při 0,5 mm rozlišení	UPC, EAN, Code 39, Code 128, UCC EAN 128, Interleaved, Industrial and Standard 2 of 5, Codabar, Code 93, MSI, Plessey, GS1 Databar	914.4 mm kabel zakončený High Density 15-pin D-Sub socket konektorem RS-232	5V +/- 5%, 300 mV maximální kolísání, 150 mA při 5 VDC Čas nastartování: 175 ms
	MS3 laser		~ 1000 snímků/s	51 ~ 254 mm	Krytí: IP54 Operační teplota: 0° ~ 50°C Vlhkost: 0 ~ 90% (nekonkondenzující) Životnost: 40.000 hodin	Šířka: 44,5 mm Výška: 45,7 mm Hloubka: 44,5 mm Hmotnost: 57 g	Polovodivová viditelná laserová dioda (650 nm) Možnost: jednořádkový, fixní rástr Úhel šířky snímače: >70° Sklon: +50° Vychýlení: +40°	Code 39, Codabar, Code 128, 12 of 5, Code 93, UPC/EAN, Pharmacode, PDF417 (option)	914.4 mm kabel zakončený High Density 15-pin D-Sub socket konektorem RS-232, RS-422/485 (~ 115.2k), Keyboard Wedge, USB	5V +/- 5%, 200 mV maximální kolísání, 180 mA při 5 VDC Čas nastartování: 175 ms
	MS4		~ 10 snímků/s	50,8 ~ 152,4 mm	Krytí: IP54 Operační teplota: 0° ~ 40°C Vlhkost: 0 ~ 90% (nekonkondenzující)	Výška: 25,4 mm Šířka: 45,7 mm Hloubka: 53,3 mm Hmotnost: 57 g	Vysoká výkonná LED dioda Čtvercový obrazový bod, softwarově nastavitelná rychlost závěrky, elektronická závěrka VGA: 640 x 480 Sklon: +30° Vychýlení: +30° Naklonění: 360°	Data Matrix, QR Code, PDF417, Micro PDF417, RSS (Composite & Stacked) Code 39, Code 128, BC 412, 12 of 5, Pharmacode, UPC/EAN, Codabar, Code 93	914.4 mm kabel zakončený High Density 15-pin D-Sub socket konektorem nebo USB typu A konektorem RS-232, RS-422 nebo USB	5V +/- 5%, 200 mV maximální kolísání, 304 mA při 5 VDC Čas nastartování: 175 ms
	MS9		~ 2000 snímků/s	25 ~ 229 mm	Krytí: IP54 Operační teplota: 0° ~ 40°C Vlhkost: 0 ~ 90% (nekonkondenzující)	Hloubka: 76,2 mm Šířka: 45,7 mm Výška: 41,3 mm Hmotnost: 311 g	Polovodivová viditelná laserová dioda (650 nm) Zrcadlového typu: rotační, jednořádkový, 2 91 zrcátko Volitelný rástr: 9 rastrových linek přes 2 arc° Úhel šířky snímače: 56° Sklon: +50° Vychýlení: +40°	Code 39, Codabar, Code 128, 12 of 5, Code 93, UPC/EAN, RSS, Volitelné: OMR (Optical Mark Recognition) nebo Pharmacode	914.4 mm kabel zakončený High Density 15-pin D-Sub plug konektorem RS-232, RS-422/485, Uzávěrný cyklus	10 ~ 28 VDC, 200 mV maximální kolísání, 185 mA při 24 VDC

Druh	Název	Obrázek	Počet zařízení	Prostředí	Rozměry a hmotnost	Rozhraní	Připojovací konektory	Napájení	Rozhraní a redukce
Propojitelnost a přídrušterství	MS-Connect 5100		až 32 zařízení	Operační teplota: 0° to 50°C (-32° to 122°F) Vlhkost: 80% maximální relativní vlhkost, nekonkondenzující Vibrace: Vše shodě s IEC 68-2-27 Okolní světlo: Vše shodě s IEC 68-2-27	Délka: 105,4 mm Šířka: 78,5 mm Výška: 134,7 mm Hmotnost: 456,4 g	USB/PB port: Dodržuje USB specifikaci 1.1, zařízení používá pouze připojení typu B Sítěové porty: RS-422/485 port přes RJ45, a RS-232 port přes RJ12 Ethernet port: 10 BASE-T / 100 BASE-TX RJ45	914.4 mm kabel zakončený High Density 15-pin D-Sub socket konektorem nebo USB Type A konektorem RS-232, RS-422, nebo USB	24 VDC +/- 10%, 200 mA min., bez rozlišení karty typ 1 Maximální amper opticky rozlišující kartou. Musí použít Class 2 nebo SELV vstřed napájecí zdroj	rozhnutí IB-131 IB-3PC k připojení RS232 snímače přes klávesnicové rozhraní PS2 OX-1
	MS-Connect 210			IP krytí: IP65 Vlhkost: ~ 90% (nekonkondenzující) Operační teplota: 0° to 50°C	Délka: 184 mm Šířka: 160 mm Výška: 71 mm Hmotnost: 726 g	RS-232, RS-422	914.4 mm kabel zakončený High Density 15-pin D-Sub socket konektorem nebo USB Type A konektorem RS-232, RS-422, USB	10,28 V MS-Q: 5 VDC	rozhnutí IB-150 redukce IC-332 IB-3USB -k připojení snímače přes USB rozhraní

Záruka: **12 měsíců** | Certifikáty: **Bezpečnosti: FCC, UL/cUL, CE, CB** Prohlášení o shodě ISO: **9001:200 ROHS/WEEE**

Konfigurační software ESP - uživatelské rozhraní snímačů MICROSCAN

- použitelnost pro všechny snímače Microscan
- snadné nastavení komunikace a čtecího cyklu
- snadné nastavení symbolologie, vstupů / výstupů a dalšího
- knihovna souborů s uloženými parametry jednotlivých nastavení
- automatická kalibrace snímačů dle optických podmínek
- správa hromadně spojených snímačů (Daisy Chain)
- programové rozhraní pro příkazové řízení snímačů
- vyhodnocení kvality a rychlosti čtení
- okamžitá kontrola čtených dat
- přehledná struktura ovládacích panelů
- užitečné přehledy a utility



Samozřejmostí pro společnost **EPRIN spol. s r. o.** je také servis uvedených zařízení.

EPRIN spol. s r. o., Hybešova 38, 602 00 Brno
Telefon: +420 538 707 200-2, +420 800 111 444, Fax: +420 543 212 033, E-mail: eprin@eprin.cz

Samozřejmostí pro společnost **EPRIN spol. s r. o.** je také servis uvedených zařízení.

EPRIN spol. s r. o., Hybešova 38, 602 00 Brno
Telefon: +420 538 707 200-2, +420 800 111 444, Fax: +420 543 212 033, E-mail: eprin@eprin.cz